

## Boletín de Marketing, mayo de 2021

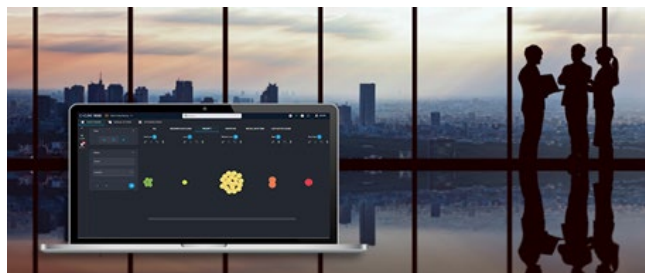
En este boletín mensual, proporcionamos información importante sobre la marca Software House, como anuncios de nuevos productos, actualizaciones de productos, novedades de relaciones públicas, capacitaciones, webinars grabados y más.

### Actualizaciones de productos

#### RECORDATORIO: Lanzamiento del paquete de funciones C•CURE 9000 v2.90 (SP2)

Un cliente web moderno y adaptativo para una experiencia de usuario visualmente dinámica y más optimizada

Tenemos el agrado de anunciar el lanzamiento del paquete de funciones SP2 para C•CURE 9000 v2.90, que ha sido diseñado para incorporar herramientas importantes al cliente web moderno y adaptativo de C•CURE 9000 con el fin de respaldar nuestro compromiso continuo de incrementar la seguridad en la nube.



#### Nuevas características del cliente web C•CURE 9000

- Visualice patrones y anomalías con analíticos de imágenes en burbujas codificadas por color según la prioridad, este despliegue brinda una experiencia dinámica para el monitoreo visual de alarmas
- Intercambie fácilmente los modos claro y oscuro para reducir el reflejo de la luz y así obtener una visualización óptima en ambientes con baja iluminación
- Las acciones manuales y zonas de intrusión permiten administrar funciones de alarma primordiales para proyectos de infraestructura crítica

#### Características adicionales del paquete de funciones SP2 de C•CURE 9000 v2.90

- El filtro de autorizaciones temporales ayuda a prevenir que las personas que no hayan pasado por los puntos de control de salud ingresen a la mayoría de las áreas del edificio,

mientras que quienes completaron el chequeo pueden obtener acceso a las puertas que acostumbran a usar, permitiendo prevenir la propagación de enfermedades.

[Haga clic aquí](#) para obtener más información y para ver al cliente web C•CURE 9000 en acción.

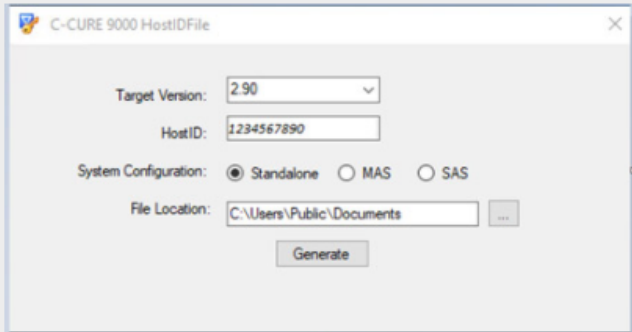
## Presentación de la nueva herramienta HostIDFile para C•CURE 9000

Para facilitar las actualizaciones y el licenciamiento de C•CURE 9000 en general, presentamos una nueva herramienta que puede generar un archivo XML con la información completa del sistema, incluso antes de instalar C•CURE 9000. La herramienta funcionará con nuevas instalaciones y con actualizaciones de C•CURE 9000 v2.30 a versiones más recientes. Además, generará valores de HostID (no un archivo XML) para versiones anteriores, hasta v2.01 a v2.20.

La herramienta HostID para C•CURE 9000 se encuentra en la [página del centro de actualización de C•CURE 9000](#) en el sitio web de Software House.

**IMPORTANT: Read Before Upgrading to C•CURE 9000 Version 2.90**

- You can upgrade your system directly to C•CURE 9000 v2.90 from the following versions: v2.70 or v2.80. The same HostID value will be used.
- You can now obtain your licenses online prior to upgrading from the following paths:
  - 2.70 to 2.80
  - 2.70 to 2.90
  - 2.80 to 2.90
- Introducing the new [C•CURE 9000 HostIDFile tool](#). This is a standalone tool that can generate an XML file for the version and installation type you will be upgrading to. The generated XML can be submitted on our registration page [REGISTER A PRODUCT](#) A PRODUCT under the Support tab to obtain the upgrade license.



- The [HostIDFile tool](#) can generate XML files from version 2.30 and greater. If you are upgrading from versions prior to 2.70 to 2.90 it is recommended to email the XML files to licensing because the HostIDs are different. The tool will also generate HostIDs (no XML) for versions 2.01 to 2.20. For Software Downloads please go [SOFTWARE DOWNLOAD](#)
- For any other license issue or inquiry please send email to [ccurelicense@tycoint.com](mailto:ccurelicense@tycoint.com)

## Nuevas integraciones del Programa Connected Partner – Actualizaciones

Contamos con varias integraciones actualizadas para C•CURE 9000, validadas y certificadas, y son soluciones plug-and-play completas que se instalan rápida y fácilmente. Los archivos de integración para los productos que se enumeran a continuación están disponibles a través de los desarrolladores de dichas integraciones. Consulte la [matriz de compatibilidad de Software House para obtener más información](#).

Opción de licencia de Software House	Descripción	Versión compatible
<b>CC9000-MBIS</b>	Integración de C•CURE 9000 con MorphoManager de IDEMIA	v2.90
<b>CC9000-OTIS-SM/MD/LG</b>	Integración de C•CURE 9000 con Otis	v2.80/v2.90
<b>CC9-MSTVID-SM/MD/LG</b>	Integración de C•CURE 9000 con Milestone	v2.90
<b>CC9000-IX</b>	Integración de C•CURE 9000 con Aiphone IX Series	v2.90

## Navegadores web compatibles con iSTAR Ultra y iSTAR Edge G2

Las páginas web de instalación y diagnóstico de iSTAR Ultra y iSTAR Edge G2 son compatibles con tres navegadores: Google Chrome, Microsoft Edge y Mozilla Firefox. Microsoft ya no brinda soporte para Internet Explorer (IE); por lo tanto, hemos dejado de admitir Internet Explorer a partir de la versión de firmware 6.8.0 de iSTAR. Recuerde mantener actualizados sus navegadores.

Cuando emplea la aplicación ICU, se utilizará el navegador predeterminado actual de Windows. Sin embargo, cuando el navegador predeterminado es Chrome, ICU lo cambiará a IE; esto se ajustará en la próxima versión de la ICU.

## Actualización del firmware de lectoras de Software House para brindar compatibilidad con tarjetas gubernamentales estadounidenses

El firmware de las lectoras SWH-4xxx se ha actualizado y está disponible para su descarga en [www.swhouse.com](http://www.swhouse.com). El nuevo firmware v1.18 reemplaza al firmware v120514 actual. Esta nueva versión del firmware admite las tarjetas gubernamentales con certificación FIPS 201 más recientes: tarjetas SmartMX tipo A, transpondedores GP iCLASS de HID y tarjetas PIV 7.0, 8.0 y 8.1. El firmware de la lectora se actualiza mediante una conexión RS485 desde cada lectora a un equipo portátil con un conversor USB-RS485; encontrará más detalles en el documento sobre cómo actualizar el firmware de la lectora en el sitio web de Software House. Es necesario iniciar sesión para la descarga.

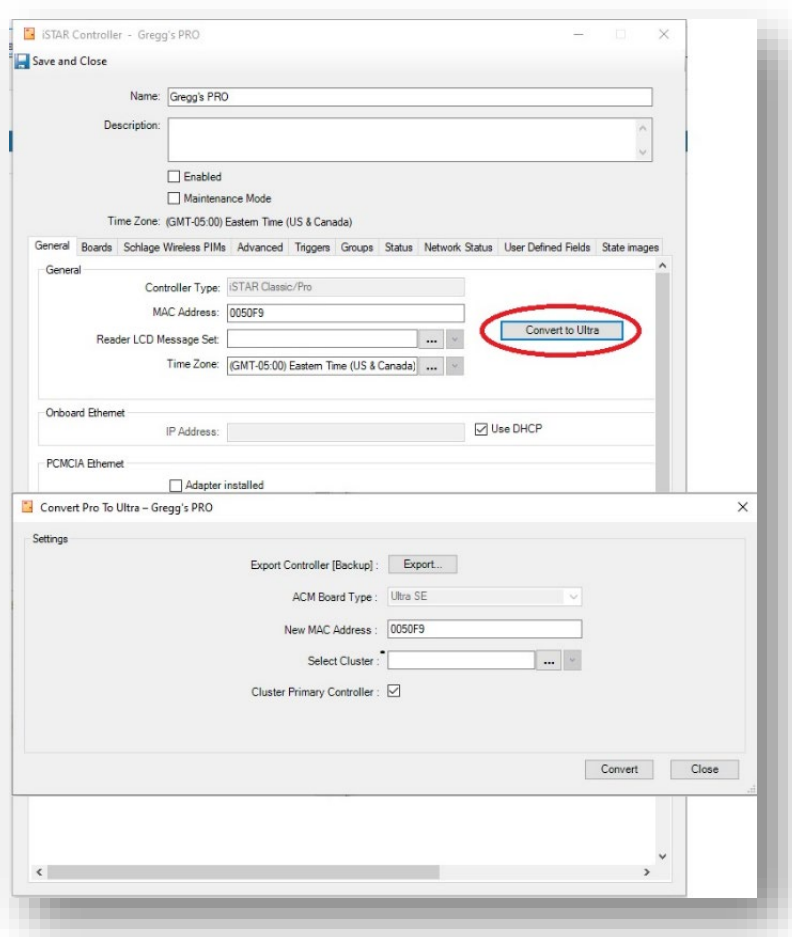
El nuevo firmware se encuentra aquí: <https://www.swhouse.com/Support/SoftwareDownloads.aspx>

## Nueva herramienta de conversión de iSTAR Pro a iSTAR Ultra SE disponible

Ya está disponible la nueva herramienta de conversión de base de datos para actualizar un controlador iSTAR Pro a un iSTAR Ultra SE. De forma similar a la herramienta de conversión de iSTAR Edge a iSTAR Edge G2, la herramienta de conversión de iSTAR Pro a iSTAR Ultra SE está integrada directamente en el editor de iSTAR Pro dentro de C•CURE 9000, y lo más importante es que no requiere deshabilitar el driver iSTAR para llevar a cabo la conversión.

La nueva herramienta de conversión está disponible en las siguientes versiones:

- C•CURE 9000 v2.70 SP7
- C•CURE 9000 v2.80 SP5
- C•CURE 9000 v2.90 SP1



A partir de hoy, dejamos de brindar soporte para la herramienta de conversión anterior, que era un programa separado que requería deshabilitar el driver iSTAR para la conversión.

## Nueva opción de sujeción con velcro para las fuentes de alimentación PSX

Recientemente, hemos sumado una opción de sujeción con velcro para nuestras fuentes de alimentación PSX precableadas. Tenga en cuenta que deberá seguir incluyendo en el pedido de la fuente de alimentación las opciones de complementos que figuran a continuación.

**Ejemplo: si pide la fuente de alimentación PSX-WPUM08E6SN, también necesitará el modelo del complemento de velcro PSX-VELCRO-E6 correspondiente.**

Modelo de Software House	Descripción	Precio sugerido (USD)	Categoría
PSX-VELCRO-E4	Complemento de sujeción con velcro PSX para un gabinete E4	D	\$50
PSX-VELCRO-E6	Complemento de sujeción con velcro PSX para un gabinete E6	D	\$65
PSX-VELCRO-E8	Complemento de sujeción con velcro PSX para un gabinete E8	D	\$75
PSX-VELCRO-E12	Complemento de sujeción con velcro PSX para un gabinete E12	D	\$100

## HID descontinúa lectoras iCLASS SE® y multiCLASS SE®

HID ha anunciado que discontinuará una selección de sus reconocidas lectoras iCLASS SE y multiCLASS SE para facilitar la transición a las nuevas lectoras HID Signo de primer nivel. La fecha de finalización de venta es el 31 de marzo de 2022, la fecha límite para envíos programados es el 30 de abril de 2022 y la fecha de fin de vida útil es el 31 de marzo de 2023. A continuación se muestran los modelos de lectoras afectados:

Modelos de lectoras HID	Modelos
R10/RP10	900xxxxExxxxxx
R15/RP15	910xxxxExxxxxx
R40/RP40	920xxxxExxxxxx
PK40/RPK40	921xxxxExxxxxx

## Ya está disponible el documento de referencia de compatibilidad con actualizaciones de Windows de C•CURE 9000

Ahora contamos con un documento acumulativo de compatibilidad con actualizaciones de Windows y C•CURE 9000, se puede descargar del sitio web de Software



House en la sección Descargas de software. Este documento identifica los parches de actualización de Windows® que se han probado y calificado con las versiones de C•CURE 9000 que se mantienen actualmente, v2.70, v2.80 y v2.90. Este documento se actualizará mensualmente.

[Haga clic aquí](#) para descargar las actualizaciones de 2021 de enero a mayo de 2021.

## RECORDATORIO: Cómo obtener una licencia de integración de servicios web de C•CURE 9000

Para evitar confusiones, le proporcionamos instrucciones para cargar licenciamiento de servicios web a un sistema C•CURE 9000. A partir de C•CURE 9000 v2.80 (lanzado en agosto de 2019), cada integración de servicios web requiere una licencia adicional, y se pide con un modelo separado. Por ejemplo, si desea una integración con el sistema de administración Cadapult FM, debe pedir CC9WSBDGCAD, con un precio sugerido de \$2,200 (CAD 2,330). Tenga en cuenta que hemos comenzado a usar "CC9WS-" como el prefijo del modelo para las integraciones de servicios web.

El siguiente paso es insertar el "GUID", o identificador único, de la integración en la base de datos del servidor C•CURE 9000. Idealmente, esto se realiza mediante un pequeño programa de instalación que ha escrito el desarrollador de la integración mediante Web Services. Sin embargo, en muchos casos, se requiere un script de inyección SQL. Ambas situaciones se describen en el manual de usuario de la integración.

Antes de C•CURE 9000 v2.80, no se requerían opciones de licencia únicas para las integraciones de servicios web. Si está actualizando C•CURE 9000 2.70 o inferior a C•CURE 9000 2.80 o superior, debe obtener las licencias de integración de servicios web indicadas para sus integraciones existentes. Consulte la lista de precios de Software House para ver los modelos específicos que corresponden a sus integraciones.

[Haga clic aquí](#) para acceder al Boletín de Asesoramiento Técnico.

## Otras noticias

### Promociones de productos

**Actualice a iSTAR Edge G2 para obtener nuevos niveles de seguridad y GRANDES ahorros este verano**

El controlador de acceso IP, iSTAR Edge G2 marca la diferencia en el avance del control de acceso. Actualice su iSTAR Edge con el nuevo iSTAR Edge G2 reforzado para la ciberseguridad y obtenga ahorros especiales.

[Haga clic aquí para conocer más](#) sobre cómo la actualización a iSTAR Edge G2 puede ayudar a mejorar sus operaciones de control de acceso.

## Capacitación y certificación

### Ya comenzó la capacitación en línea de C•CURE 9000

Como resultado de los efectos de la pandemia por COVID-19 y los requisitos de distanciamiento social, la capacitación formal presencial se ha vuelto importante en lo que respecta a las capacitaciones de C•CURE 9000 para nuestros clientes.



Para adaptarse, el Equipo de Capacitación de C•CURE 9000 ha proporcionado una gran variedad de nuevos cursos interactivos en línea basados en nuestros cursos presenciales anteriores. Los cursos duran entre 2 horas y 4 días, según el contenido. No se pueden realizar prácticas formales ni exámenes de certificación en los cursos que fueron diseñados para otorgar una certificación técnica de C•CURE 9000. Sin embargo, se puede cursar la mayor parte del contenido en línea, y se reprogramará una fecha y un lugar para completar las prácticas formales y/o exámenes de certificación más adelante.

La mayoría de los nuevos cursos en línea ofrecen un entorno de máquina virtual (VM) de C•CURE 9000 en vivo para que los estudiantes interactúen entre ellos y con los profesores. Además, ofrece estaciones de trabajo de VM para facilitar el aprendizaje, como si estuvieran en un aula real.

Recomendamos que se utilicen dos monitores para realizar estos cursos. Puede utilizar un monitor, pero quizás tenga que ajustar las pantallas del navegador durante los elementos del curso en vivo.

Hemos renovado la interfaz del sitio web de cursos de capacitación de C•CURE 9000 para que pueda ver, programar y pagar los cursos de Tyco más fácilmente. Para ver la lista nueva de cursos, [haga clic aquí](#).

## Información de contacto para la gestión de productos

### **Rick Focke**

Director de Línea de Productos, Acceso Empresarial  
[richard.focke@jci.com](mailto:richard.focke@jci.com)

### **Gregg Hollenbeck**

Gerente de Producto Senior, Hardware  
[gregg.hollenbeck@jci.com](mailto:gregg.hollenbeck@jci.com)

### **Ashley Tousignant**

Gerente de Producto Senior, Software  
[ashley.tousignant@jci.com](mailto:ashley.tousignant@jci.com)

### **Kelsey Bourk**

Gerente de Producto, Productos OEM  
[kelsey.bourk@jci.com](mailto:kelsey.bourk@jci.com)

### **Matt Shannon**

Gerente de Producto Sénior, Soluciones de Alta Seguridad  
[matthew.1.shannon@jci.com](mailto:matthew.1.shannon@jci.com)

## Comuníquese con nosotros



Para obtener más información, visite [www.swhouse.com](http://www.swhouse.com).

©2020 Johnson Controls. Todos los derechos reservados. Todas las marcas son propiedad de sus respectivos dueños. Las ofertas de productos y sus especificaciones están sujetas a cambios sin previo aviso. Los productos reales pueden diferir de las fotografías. No todos los productos incluyen todas las características. La disponibilidad varía según la región; consulte a su representante de ventas.